



GITEGA

GITEGA

GITEGA és “teòricament” el centre del Burundi. Era la residència del **mwami** (Rei) i fou la Seu del Bisbe del Vicariat Apostòlic de **Kivu** primer, i de la Diòcesi de Gitega després. I quan es crearen més Diòcesis fou i és encara la Seu de l'Arquebisbat de **Gitega**.

Es poden distingir dos núclis: **Gitega-Mushasha**: Centre Religios i **Gitega-Ville**: centre comercial: amb mercats i botigues de tota mena.



GITEGA-MUSHASHA

Destaca la Nova Catedral, construïda els anys 1980, al mateix lloc on hi havia la primera. Hi ha altres centres religiosos: Arquebisbat, Casa de la Beneterezia, Escoles, etc.



GITEGA-VILLE



Banc a Gitega



Mns. MAKARAKIZA



Mns. RUHUNA



Mns. NTAMWANA



Mns. GORJU

i professors del Seminari de Mugera



Bisbes de BURUNDI al Vaticà II
(al centre Mns. GRAULS)

El primer Bisbe de Gitega fou Mns. Gorju, Pare Blanc francès (1920-1942). Després, Mns. Grauls, Pare Blanc belga, fins al 1962. De 1962 a 1980 fou Arquebisbe de Gitega Mns. **Andreya MAKARAKIZA**, umuganwa. Al 1980 fou nomenat Bisbe auxiliar de Gitega Mns. **Yohakim RUHUNA**, umututsi, i, al 1982, Arquebisbe. Morí assassinat al 1986 i d'aleshores és Arquebisbe de Gitega: Mns. **Simon NTAMWANA**, umuhutu.



Ordenació Sacerdotal a Gitega



Festa religiosa a Gitega



**Celebració del JUBILEU (75 anys de Cristianisme)
a GITEGA**



Construccions noves a Gitega



MUSEU ETNOLÒGIC NACIONAL DE GITEGA

FOTOS D'ARXIU



Reunió de bashingantahe



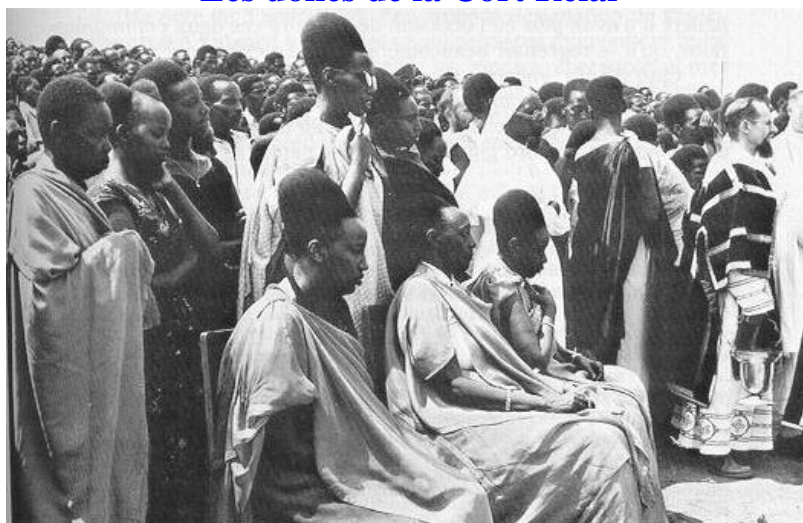
Símbols de Burundi: el Rei, umuganwa, Rwagasore...



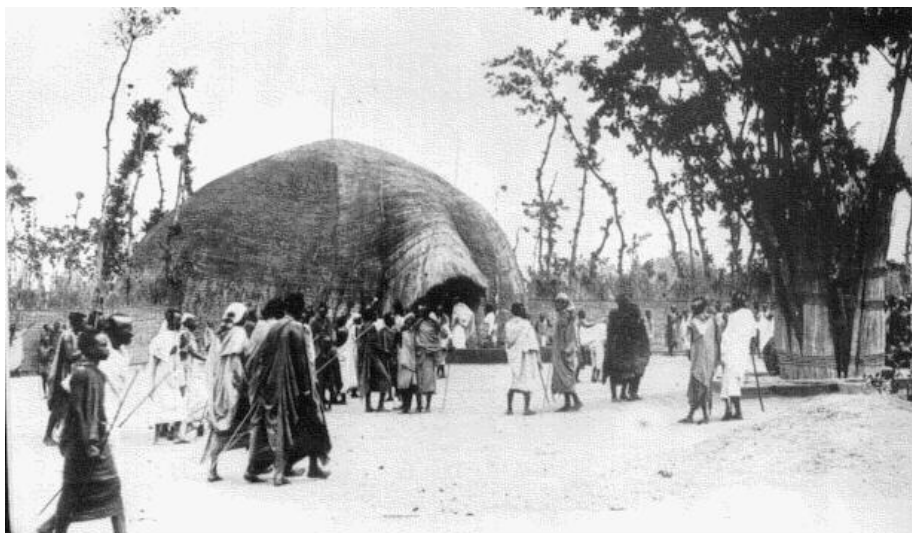
El Rei amb els primers missioners



Les dones de la Cort Reial



Funeral del Rei



Casa Reial a Gitega



El Rei i els colonitzadors



Xef Colonial Justin



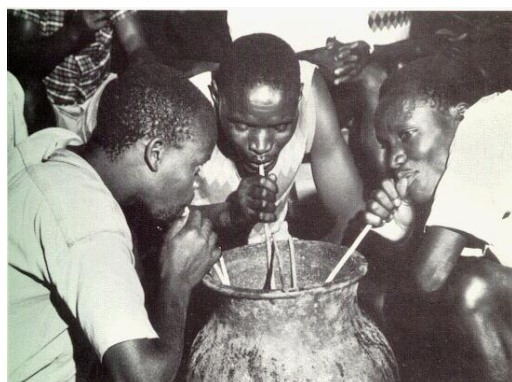
UKUBANDWA: Culte a KIRANGA
Cervesa inclosa



ABAPFUMU (Bruixots)



Bruixots



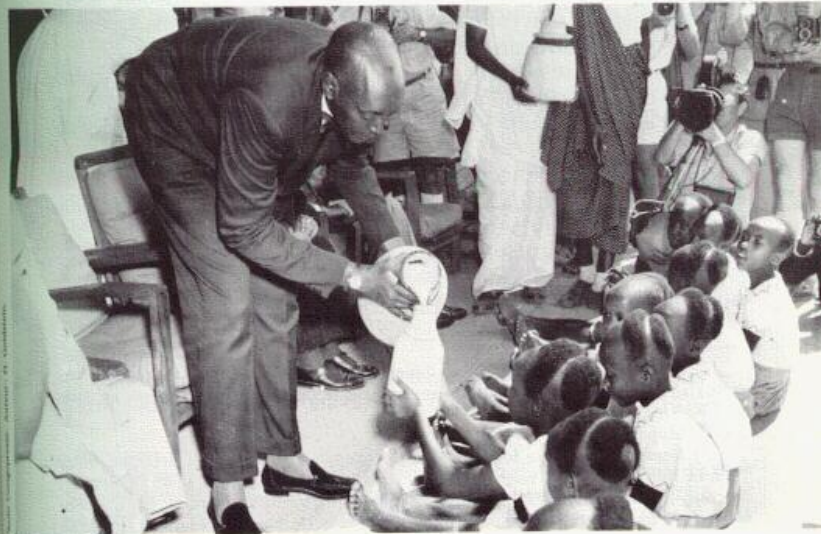
Beguda de cervesa



Pagament d'imposts 1932



Visite du Roi Baudouin au Rwanda, juin 1955. A Nyanza, le Mwami Mutara offre au Roi le cadeau traditionnel: cent vingt lances, toutes différentes.



Jubilé, 25 ans de règne, du Mwami Mutara, Nyanza, juin 1957. Les vaches «Imbyukuruke» viennent d'être traites en grande cérémonie et le Mwami distribue leur lait à des enfants.

**Quan el Rei Balduí de Bèlgica
visità RWANDA I BURUNDI**



Casa de tutsi

GITEGA MODERNA



MATERNITAT



Una inauguració



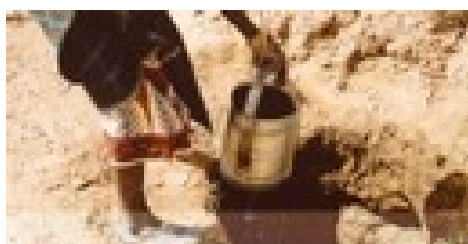
Un mercadet



Botigues a Gitega



Tots cultivant



Aigua corrent...



dones a la feina



Un colorit mercat



Terra cultivada



Un mongetar florit



Conducció d'aigua



FESTA DE NOCES



JOVES DANSAIRES



i GRANS...





Umuvyeyi (mare gojosa)



Germans i cosins: la familia



Contrast de colors



Preparant eleccions 2004



MEMORIAL
Víctimes 1993-1995